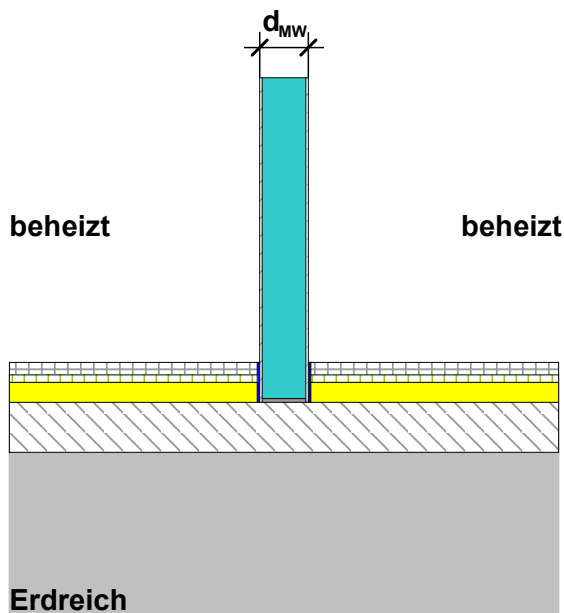


3 Innenwand aus Porenbetonmauerwerk

3.1 Anschluss Innenwand an Bodenplatte innengedämmt auf Erdreich

Prinzipdarstellung



Längenbezogener Wärmedurchgangskoeffizient Ψ

Nachweis der Gleichwertigkeit

Gleichwertigkeit mit Detail Nr. 87 der DIN 4108 Beiblatt 2
 Kategorie B, $\Psi_{ref} \leq 0,19 \text{ W}/(\text{m}\cdot\text{K})$

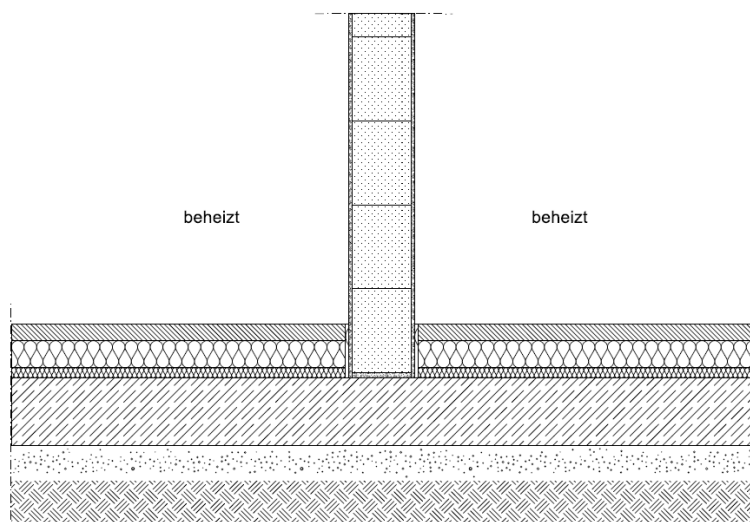
Längenbezogener Wärmedurchgangskoeffizient Ψ [W/(m·K)]

Dicke d_{MW} Porenbetonmauerwerk [mm]	Wärmeleitfähigkeit λ Porenbetonmauerwerk [W/(m·K)]	
	175	0,10
	0,117	0,139

Anwendungsrandbedingungen

- Die Dicke der Bodenplattendämmung beträgt 80 mm mit einem λ von 0,035 W/(m·K) zuzüglich der 30 mm Trittschalldämmung mit einem λ von 0,040 W/(m·K).
- Der berechnete Ψ -Wert ist gültig für alle Fundamentabmessungen.

Konstruktionsdetail (nicht maßstäblich)



Darstellung des Temperaturfeldes

