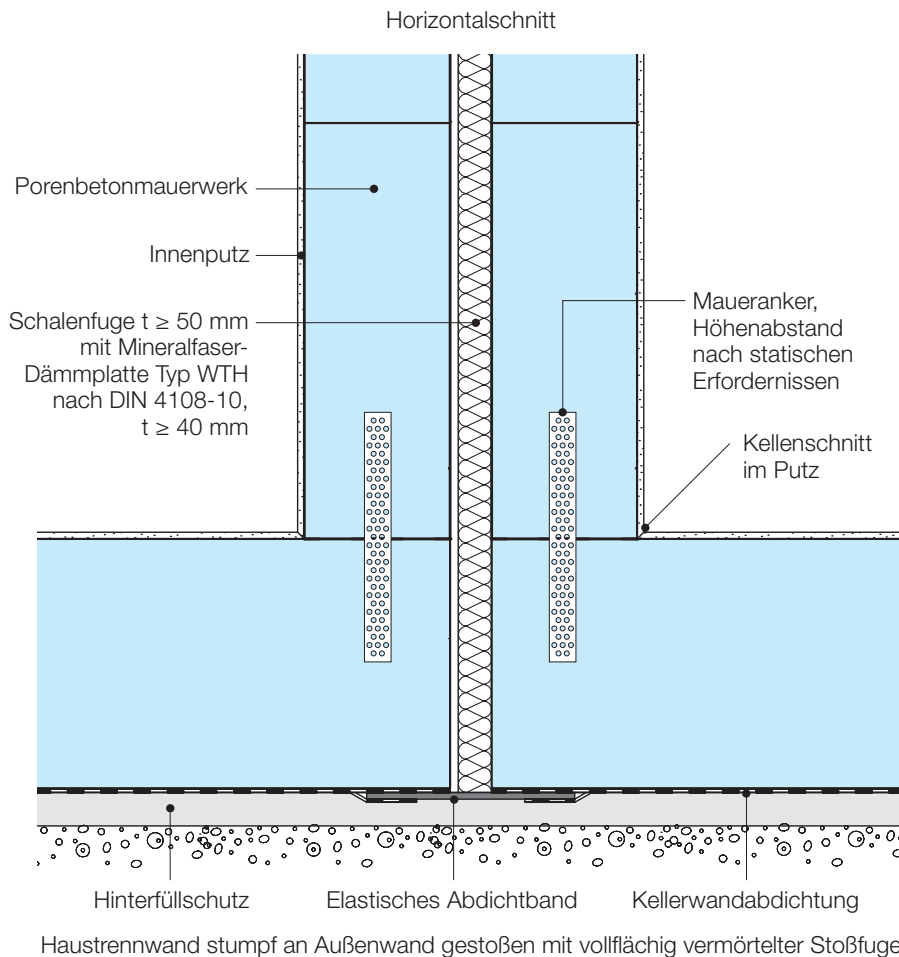


DETAILS FÜR PORENBETONMAUERWERK

STANDARD-KONSTRUKTIONSDetails

A 4 Zweischalige Haustrennwand aus Porenbetonmauerwerk

A 4.2 Anschluss zweischalige Haustrennwand an Kelleraußenwand



DETAIL A 4.2.1

Anschluss zweischalige Haustrennwand an Kelleraußenwand als Stumpfstoß mit Maueranker

Stand 08/2021

Angaben ohne Gewähr, Änderungen
oder Irrtümer sind vorbehalten.